



تحليل خاص
الفنادق

الفنادق

تحليل لقطاع الفنادق

الأمن	الأمن - التسويق	تسويق
 LPR	 النار والدخان	 التلاعب
 ايريس	 وجه مغطا	 ذعر
 السوق	 الوجه	 الصف
	 الوجه	 العمر / الجنس
	 عد الناس	 تعبيرات
	 تعيين الأماكن	 OCR



توفّر حلول Ganetec Global Solutions أكثر وسائل التحليل التسويقي فاعلية من خلال تحليل الفيديو لكشف

العمر و الجنس , وكذا عدّ الأفراد , و وضع خرائط بالنقاط الحساسة المزدحمة , وكذلك من خلال كشف تعابير الوجه المختلفة.

وبهذه الطريقة و مع مراعاة ضمان راحة العملاء يمكن للمنشأة الحصول على بيانات أكثر دقة لإنشاء الإحصائيات

التي تساعد على تطوير سياسات التسويق.

تقدم الفنادق مجموعة من الأنشطة المختلفة مثل أماكن الراحة , و مرائب السيارات , والمعارض , و تأجير الغرف للاجتماعات , و احتضان المؤتمرات و مآدبات الطعام , وأحواض السباحة , والمنتجعات , وغيرها.

باختصار , فالفنادق تقدم مجموعة من الخدمات المتاحة للعمامة , وذلك يجعل من الضروري على إدارة الفندق

الاعتماد على أحدث إجراءات و وسائل الأمن المتوفرة في السوق.

إن أساليب تحليل الفيديو المتعددة التي تقدمها Ganetec تساعد إدارة المنشأة على ضمان أكثر إجراءات الأمن

فاعلية, وتنظيم الوصول إلى الأماكن بأسلوب بعيد عن التطفل ما يولد شعوراً بالراحة لدى العملاء والمستخدمين.

يوجد حالياً ما يقرب من 17.5 مليون غرفة فندقية حول العالم , و هذا يحثم على إدارة الفندق ليس فقط الاهتمام

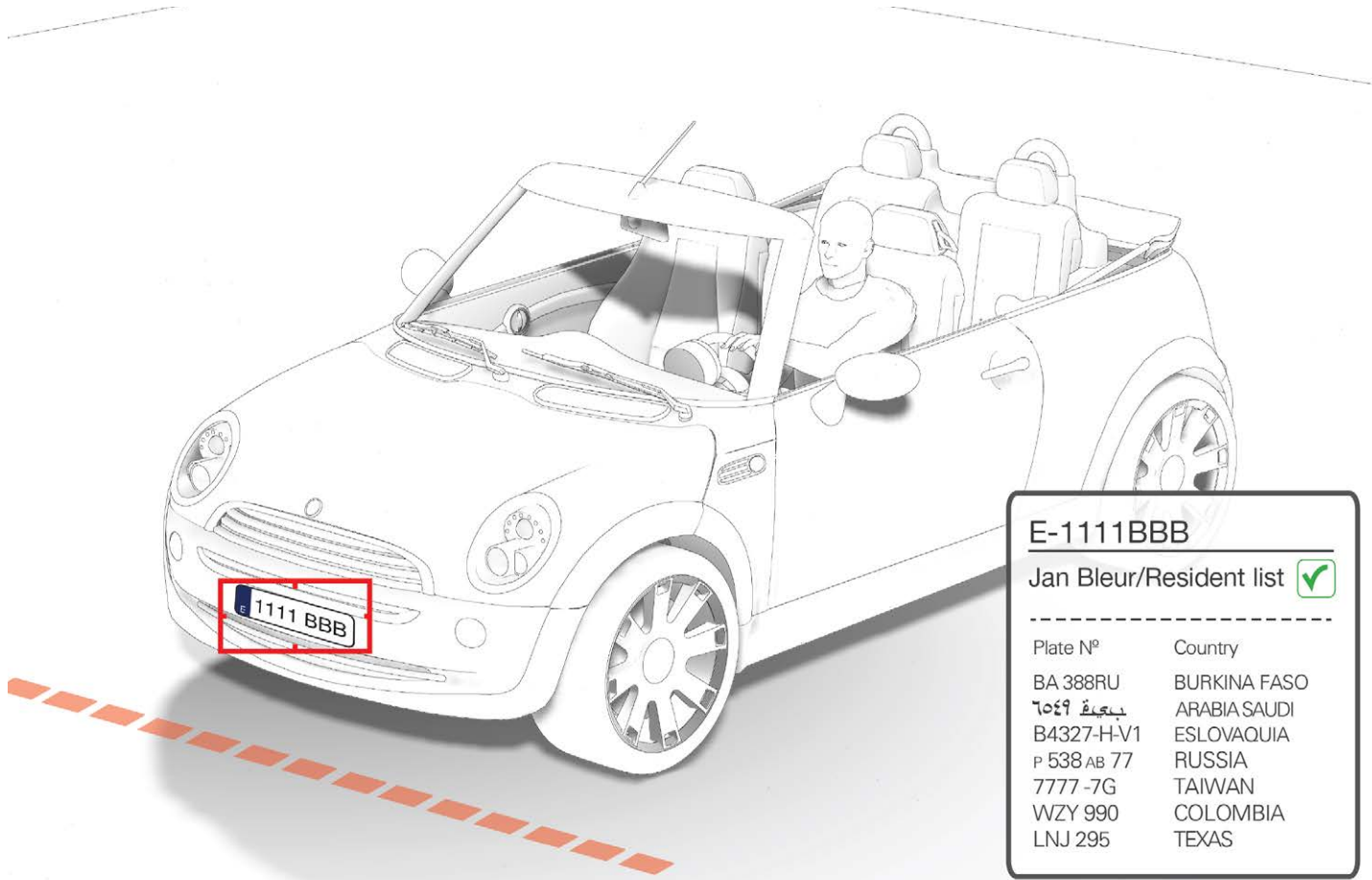
بتقديم أفضل الخدمات فحسب , بل كذلك ضمان الأمان و الحرص على تقديم الخدمات بأسلوب يلاءم العملاء

المتخوفين.

السيناريوهات

هذه السيناريوهات تعكس العديد من المزايا التي GANETEC GLOBAL SOLUTIONS يمكن أن تقدمها من خلال تحليلات BINTELAN.





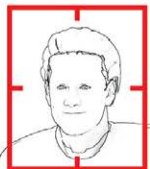
السيناريو الأول حق الوصول الآمن

باستخدام نظام كشف لوحات الترخيص للمركبات license plate recognition، يمكنك في أي وقت كشف وتحديد هوية أي مركبة تحاول دخول المرافق. و تحديد ما إذا كنت تتبع موظف، أو شخصاً من قائمة الأفراد المهمين VIP، أو أحد الأشخاص الغير مسموح لهم بالدخول.

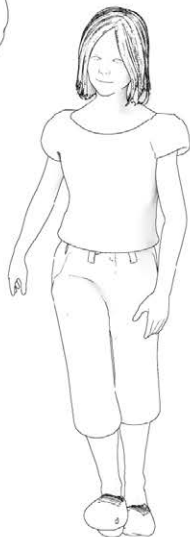
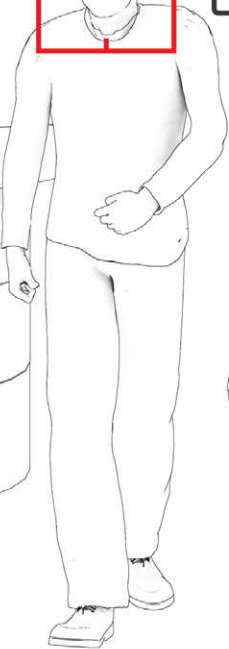
E-1111BBB

Jan Bleur/Resident list

Plate N°	Country
BA 388RU	BURKINA FASO
بجدة ٦٥٤٩	ARABIA SAUDI
B4327-H-V1	ESLOVAQUIA
P 538 AB 77	RUSSIA
7777 -7G	TAIWAN
WZY 990	COLOMBIA
LNJ 295	TEXAS



John Doe
VIP list. ✓



السيناريو الثاني نظام كشف ملامح الوجه في الرددة

من خلال نظام كشف ملامح الوجه التحليلي يمكن للإدارة تمييز الأشخاص ذوي الأهمية.

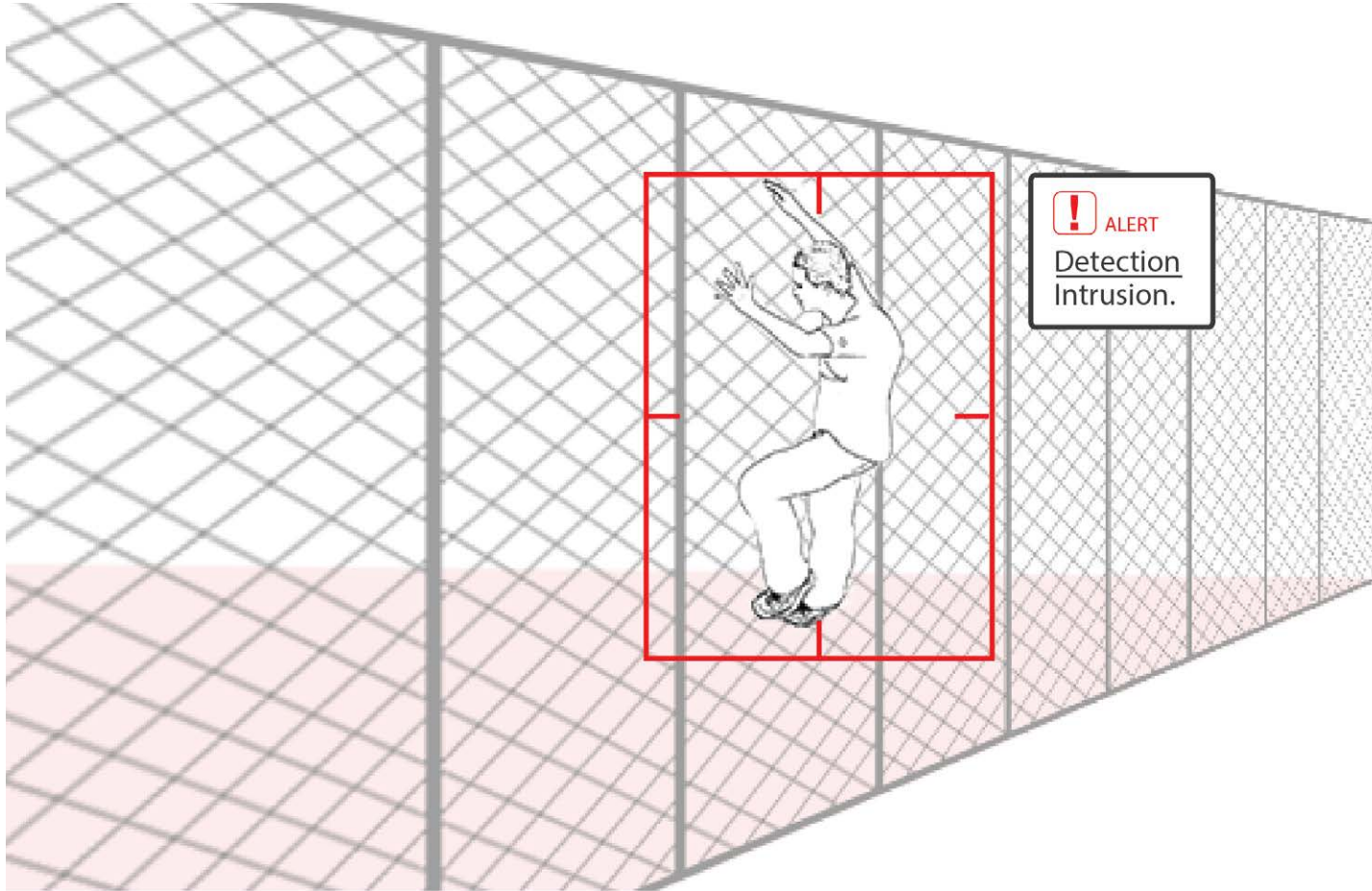
بالإضافة إلى استخدام هذه الأداة في الجانب الأمني، يمكن استخدامها أيضاً للتعرف مثلاً على الأفراد من

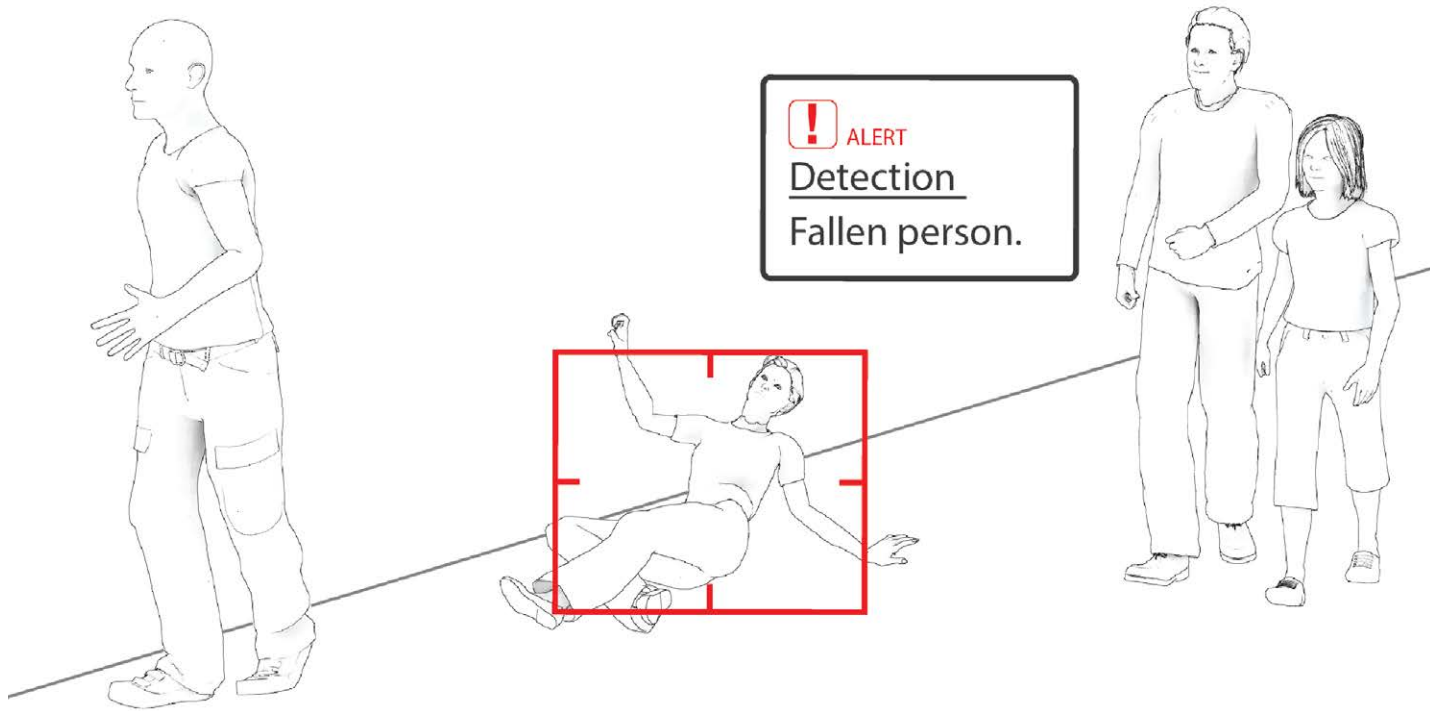
قائمة الأشخاص المهمين عند قيامهم بالانتظار للتسجيل و يمكن تقديم مشروب لهم و مساعدتهم في إنجاز التسجيل بسرعة أكبر.

السيناريو الثالث كشف المتطفلين في محيط حوض السباحة

خلال الساعات التي تكون فيها الحديقة و منطقة
حوض السباحة مغلقة للعامّة , يمكن لنظام كشف
التطفّل التحليلي

مساعدة أمن الفندق في الكشف بشكل فوري عند
قيام أحد الأشخاص , بشكل عَرَضِي أو متعمد , بالدخول
إلى حوض السباحة المغلق أو الحديقة.





السيناريو الرابع كشف حالات سقوط الأفراد

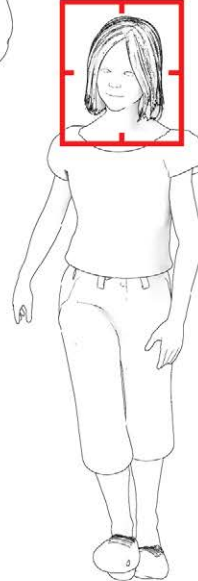
من الضروري على إدارة مؤسسات الخدمات العامة ضمان الحماية الجسدية لمستخدميهم بحيث لا يتعرضون لأيّة حوادث و أن تكون لديهم الوسائل المناسبة للتعامل مع تلك الحوادث في حال حدوثها.

إن نظامنا الخاص بكشف سقوط الأفراد Bintelan® Fall يساعد في التعرف على حالات حدوث إصابة لشخص

جعلته يسقط على الأرض ولم يستطع النهوض خلال مدة معينة من الزمن.



Detection
Gender: male
Age: 20-40



Detection
Gender: female
Age: 5-15

السيناريو الخامس التحليل التسويقي عند مداخل المطاعم

بالإضافة إلى إجراءات الأمن هذه ، فمن المهم للمنشأة أن تكون مفتوحة للعمامة بحيث تتعرف أكثر على عملائها وبالتالي يمكنها توفير خدماتها بشكل ملائم للأفراد بحسب احتياجاتهم الشخصية بطريقة تجعلهم يشعرون كما لو كانوا في بيوتهم.

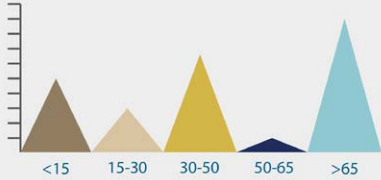
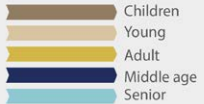
باستخدام نظام تحليل العُمر و الجنس الموضوع عند مدخل المنشأة ، مثلاً في أوقات تناول طعام الإفطار ، يمكنك معرفة (من خلال الجمع بين نتائج التحليلات المختلفة) العدد الدقيق ، و أوقات الدخول ، و عُمر و جنس الأشخاص الذين يأتون و تقديم العروض التي تناسب تلك الفئات من العملاء.

TIME FRAME Weekly Nov 19/25, 2014

VISITS

Total Visits 99 ● 80%

Visits by age

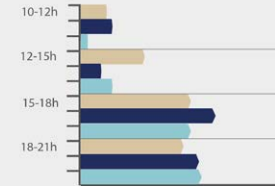
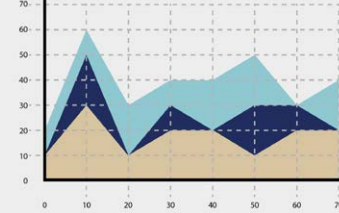
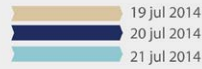


TIME FRAME 19 jul 2014 - 21 jul 2014

VISITS

Total Visits 169 ● 60%

Visits for day



الإحصائيات

اعتمادا على أنظمة الحماية المثبتة، هذا المنتج كفيل بدمج التحاليل الخاصة بالتسويق التي تقوم بدراسة سلوك الأفراد لتمكّن من استخراج مجموع الإحصائيات المثالية لتعزيز وتسويق مؤسستنا الكفيلة بتلبية حاجيات وعادات المستهلك.

هذه الإحصائيات لها دور للتبؤ بتغيّرات عادات الموظفين وبالتالي القدرة على التصرف عند أوقات الذروة في أماكن تجارية معيّنة أو في أوقات محدّدة.

كما يمكن استعمال هذه الإحصائيات لتفعيل مجموعة من الاعلانات أو الإجراءات التجارية عند أوقات معيّنة لمزيد التعرف على الحريف بالطريقة والوقت المناسبين.



GANETEC
global solutions

يعد Bintelan* محلل الأعمال الذكي منصة لتحليل الفيديو التي بدورها قادرة على تقوية أي نظام رصد السفن متوفر في السوق. وتقوم هذه المنصة بزيادة فعاليات النظام عن طريق طرح مجموعة من الحلول الجديدة في مجال الحماية والتجارة لتحسين إدارة أعمال المؤسسة.

تطرح Bintelan* مجموعة شاسعة من الحلول الأمنية المتمثلة في عدد كبير من أنظمة التعرف والرصد والكشف لتجنب أن نوع من الحوادث التي يخشى وقوعها.

كما تقوم الشركة بطرح نظام للتعرف على العملاء عن طريق التحاليل والإحصاءات التي تركز على البيانات الكبيرة للأعمال الذكية في مجال التسويق، لغاية تنفيذ الاستراتيجيات الأكثر تقدماً الموجهة بالأساس للمسوقين بأكثر طريقة مباشرة.

تعتبر Bintelan* منصة فريدة من نوعها في السوق إذ تقوم بتحليلها في نظام واحد مع الحرص على تيسير الإعدادات. يمكن الإعداد السحابي (cloud) من الاتصال بالنظام عن بعد.

تعدّ Bintelan* ماركة عالمية مسجلة تابعة لـ Ganetec Global Solutions التي توفر بدورها مجموعة من الحلول في تحليل الفيديو في 27 دولة و4 قارات مختلفة.

إنّ تطوير أنظمة تحليل الفيديو أنظمة الحواسيب عالية الأداء (HPC) هما عنصران أساسيان يشكّلان قواعد Ganetec Global Solutions.





GANETEC
global solutions

www.ganetec.com